

INFORMATION ETE 2018

ACCUEIL DE LOISIRS BANDE DE ZIGS DE LA PLANCHE

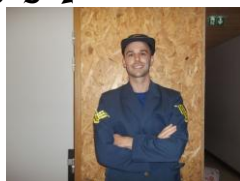
1) Présentation de l'équipe pédagogique de l'été



Sonia
Directrice
Dut Car. soc. BADF, SB
39 ans



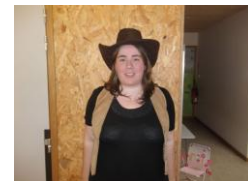
Stéphanie
Animatrice permanente
BAFA
43 ans



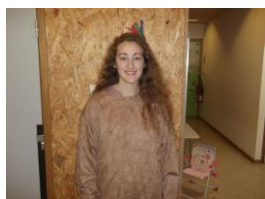
Antoine
Animateur permanent
BAFA
27 ans



Wilfride
Animatrice permanente
BAFA, SB
44 ans



Virginie
Animatrice permanente
BAFA, st BAFD
22 ans



Coralie
animatrice saisonnière
BAFA
20 ans



Charlotte
animatrice saisonnière
BAFA
23 ans



Daphné
animatrice saisonnière
BAFA
21 ans



Ilona
animatrice saisonnière
sans qualif.
16 ans



Marion
animatrice saisonnière
sans qualif.
18 ans

2) Présentation du projet pédagogique

Le projet pédagogique de l'été 2018 a été élaboré en concertation avec l'équipe d'animation (les animateurs permanents et saisonniers) et la directrice. C'est un contrat de confiance entre l'équipe pédagogique, les intervenants, les parents et les enfants accueillis qui permet de donner du sens aux activités proposées. Le projet pédagogique prend en compte les spécificités de l'accueil de loisirs de la Planche (les locaux, l'environnement, le public accueilli, les moyens financiers, humains et matériels, et le fonctionnement de l'équipe pédagogique).

Ce projet est consultable par tous : équipe, parents, partenaires, il est à votre disposition à l'accueil de loisirs, dans le hall d'entrée. Les objectifs pédagogiques ainsi que les moyens mis en place y sont définis.

3) Présentation de la journée type

7h-9h : Arrivée des enfants en péricentre

7h30-8h30 : Petit déjeuner servi à certains

9h-10h : temps libre

10-11h30 : activité

Entre 11h30 et 11h45 : fin activité

12h-13h30 : repas

- de 6 ans : sieste

+de 6 ans : temps calme : lecture, dessins, petits jeux, relaxation

14h30-16h : activité

16h30 : goûter

17h : accueil des parents

17h-19h : péricentre

4) Rappel des horaires et des indispensables

Les horaires de l'accueil de loisirs sont de 09h00 à 17h00. Possibilité d'ouverture en péricentre selon la demande des parents (horaires notés par les parents sur les fiches d'inscription été): de 07h00 à 9h00 (avec petit déjeuner si besoin) et de 17h00 à 19h00. Si vous avez des modifications pour le péricentre, merci de nous en avvertir le vendredi précédent avant 17h. L'accueil du matin des enfants se fait jusqu'à **10h maximum**, et les enfants peuvent partir avec leurs parents à partir de 17h, merci de respecter ces horaires de journée.

Les indispensables : prévoir dans le sac à dos, pour TOUS LES JOURS, y compris les jours de sorties :

- *Une casquette, un chapeau,
- *Une paire de lunettes de soleil
- *Une paire de baskets pour les sorties
- *Une crème solaire
- *Un K-way ou un imperméable
- *Le doudou pour le temps de repos
- *Une tenue de rechange (Pour les plus petits)



Pour une meilleure organisation, nous demandons aux familles:

* De ne pas emporter de bijoux, d'objets de valeurs, d'argent... le centre se décharge de toute responsabilité en cas de vol ou de perte.

* Au centre, nous sommes là pour bricoler, jouer, dans des tenues qui ne risquent rien et courir avec des chaussures confortables.

RETOUR DES VACANCES ETE ET MINI-SEJOURS photos, vidéos, expo brico:
vendredi 31 août à partir de 16h30 à l'accueil de loisirs

5) Les sorties

LES JOURNEES EXCEPTIONNELLES



Pour les sorties être impérativement à l'accueil de loisirs de la Planche à 9h00 lorsque rien n'est noté sur la plaquette, et nous serons de retour à 17h00, le pique-nique est prévu par l'alsh.

****Sorties piscine le matin: jeudi 12 juillet et mardi 24 juillet**

-Prévoir un sac à dos avec :

un maillot de bain (slip de bain obligatoire** pour les garçons)

**une serviette de bain (connue de l'enfant)

**des brassards pour les – de 6 ans (selon les besoins de votre enfant, non obligatoire)

**une pochette plastique

**un slip ou caleçon de rechange

Merci de bien vouloir indiquer le nom de votre enfant lisiblement sur les affaires.

Les enfants doivent être au centre dès 9h00, pour les petits, mettre le maillot sur eux avant d'aller à la piscine.

****Le Cairn, visite du parc animé, être au centre pour 8h45-retour prévu 17h15: le mardi 10 juillet**

Visite du site préhistorique et animé, démonstrations, participation à divers ateliers.

****Baignade sur le site de La Roche Ballue (Bouguenais) et jeux nature: jeudi 19 juillet**

Baignade surveillée par petits groupes (**prévoir maillot de bain et serviette**), puis jeu nature, animations (parachute, jeux de plage...).

****Animations roulants à La Planche: jeudi 26 juillet**

Parcours avec sulkies, rip-riders et karts.

**** Baignade sur le site de St Philbert de Grand Lieu et petits jeux: jeudi 2 août**

Baignade surveillée par petits groupes (**prévoir maillot de bain et serviette**), animations (parachute, jeux de plage...).

****Zoo, la Boissière du Doré: mardi 28 août**

Visite du parc animalier.

6) Les mini-séjours

Pour les mini-séjours être absolument à l'ALSH pour 9H

****3-6 ans mini-séjour le Ranch de Mélisse, du jeudi 12 au vendredi 13 juillet à La Planche**

!!!!!!!Pour la journée de départ le **jeudi 12 juillet**, prévoir le pique-nique du midi

L'Equipe d'encadrement :

*Antoine, 27 ans, responsable du séjour, animateur permanent

*Charlotte, 23 ans, animatrice BAFA,

*Coralie, 20 ans, animatrice BAFA

*Ilona, 16 ans, animatrice sans qualification

En cas de **réelle urgence uniquement** vous pouvez contacter Antoine: 06-25-34-15-27

****6-8 ans mini-séjour deviens cavalier champion de rallye: du mardi 17 au vendredi 20 juillet à Maison sur Sèvre (44)**

!!!!!!!Pour la journée de départ le **mardi 17 juillet**, prévoir le pique-nique du midi

L'équipe d'encadrement :

*Stéphanie, 43 ans, permanente ALSH, responsable du séjour

*Daphné, 20 ans, animatrice BAFA

*Marion, 19 ans, animatrice sans qualification

*Coralie, 20 ans, animatrice BAFA

En cas de **réelle urgence uniquement** vous pouvez contacter Stéphanie: 06.23.95.92.96

****8-11 ans mini-séjour les zigs à vélo à Pont Caffino du lundi 23 au vendredi 27 juillet**

!!!!!!!Pour la journée de départ le **lundi 17**, prévoir le pique-nique du midi

L'équipe d'encadrement :

*Wilfride, 44 ans, permanente ALSH, responsable du séjour

*Charlotte, 23 ans, animatrice BAFA

*Daphné, 20 ans, animatrice BAFA

*Coralie, 20 ans, animatrice BAFA

En cas de **réelle urgence** vous pouvez contacter Wilfride : 06-86-83-32-44

****6-12 ans Stage cuisine à la Halte de la Planche du jeudi 23 au vendredi 24 août**

!!!!!!!Pour la journée du **jeudi 23 août**, prévoir le pique-nique du midi

*Virginie, 22 ans, permanente ALSH, responsable du séjour

*Charlotte, 23 ans, animatrice BAFA

En cas de **réelle urgence** vous pouvez contacter Virginie : 06-45-58-06-70

Des nouvelles de vos enfants : chaque jour une affiche sera mise sur le panneau extérieur de la maison de l'enfance pour vous informer des aventures vécues en mini-séjour !!!

Trousseau donné à titre indicatif pour les mini-séjours

Mettre le pique-nique du midi de la journée de départ dans un petit sachet plastique au nom de l'enfant.

1 petit sac à dos avec :

- 1 paire de lunettes de soleil
- 1 casquette ou bob
- 1 crème solaire indice protection **minimum 30**
- 1 lotion anti-moustique
- 1 lampe de poche
- 1 gourde
- jeux de société, MP3 sous la responsabilité de l'enfant



Un matelas ou tapis de sol

Un duvet bien chaud (penser aux nuits fraîches !!!)

Dans un seul sac de voyage peu encombrant:

Nécessaire de toilette :

- 2 Serviettes
- 2 gants de toilette
- 1 trousse de toilette complète
- un sac pour mettre le linge sale
- des vêtements pour tous les jours du séjour et tout type de temps (vêtements confortables)
- des paires de chaussettes, sous-vêtements
- 1 pyjama chaud
- 1 vêtement chaud pour les soirées (par exemple polaire)
- 1 vêtement de pluie
- 1 paire de chaussures de sport
- 1 paire de chaussures ouvertes



Toutes ces affaires devront être rangées

dans un seul sac de voyage (pas trop volumineux), pas de valise.

Pour le mini-séjours Ranch de Mélisse :

prévoir si possible un gel douche et dentifrice bio

Pour le mini-séjour cavalier et champion de rallye:

une tenue pour l'équitation (leggings ou jogging).

Pour le mini-séjour zigs à vélo: des vêtements adaptés

pour le kayak polo: chaussures fermées+ prévoir une paire de rechange, T-shirt et short, **diplôme des 25m**

ou d'aisance dans l'eau obligatoire pour pratiquer

l'activité, à donner à Wilfride avant le 6 juillet .

Pour l'aller-retour en vélo: vélo en excellent état, casque, gilet jaune, petit sac à dos.

Attention, pour ce séjour, pas de car de prévu donc merci de **respecter les consignes au niveau du sac de voyage.**

Pour le stage cuisine

Amener une moyenne boîte en plastique afin de ramener la préparation culinaire des enfants.

